

Výškový systém: Bpv

Valašské Meziříčí



Holešov

①

D=0mm
přímá

3

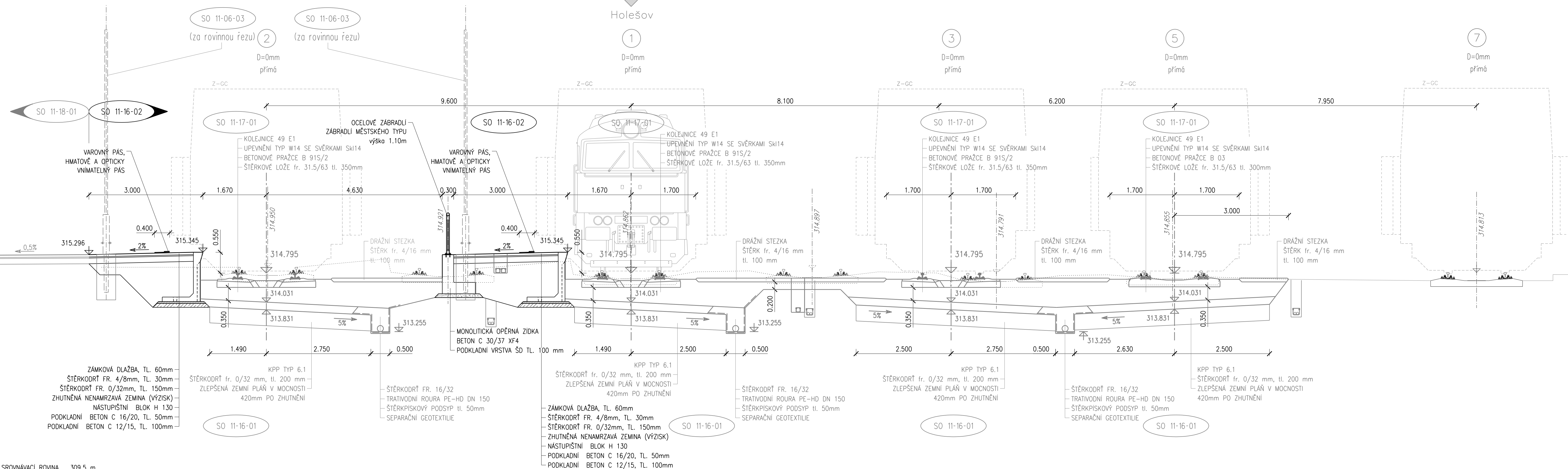
D=0mm
přímá

⑤

D=0mm
přímá

7

D=0mm
přímá



SROVNÁVACÍ ROVINA 309.5 m



EVROPSKÁ UNIE
Evropské strukturální a investiční fondy
Operační program Doprava

Ministerstvo dopravy
Státní fond dopravní
infrastruktury



			ČÍSLO SOUPRAVY:
		PO PŘIPOMÍNKOVÉM ŘÍZENÍ	
REVIZE Č.	DATUM	ZMĚNA	


MORAVIA CONSULT Olomouc a.s.
 LEGIONÁŘSKÁ 1085/8 , 779 00 Olomouc
 tel.: +420 585 570 444
 ID: kje9m
 e-mail: moravia@moravia.cz
<http://www.moravia.cz>

OBJEDNATEL	 Správa železniční dopravní cesty, státní organizace v zastoupení: SŽDC, s.o., Stavební správa východ, Nerudova 1, 772 58 Olomouc	
HLAVNÍ INŽENÝR PROJEKTU	ING. LUMÍR HOLEŠOVSKÝ 	G. ŘEDITEL MORAVIA CONSULT Olomouc a ING. VÁCLAV KRATOCHVÍL
ODPOVĚDNÝ PROJ. OBJ., PS	NAVRHL, VYPRACOVAL	KONTROLOVAL
ING. ANETA FRANCOVÁ 	ING. ANETA FRANCOVÁ 	ING. ONDŘEJ POKORNÝ 
KRAJ: ZLÍNSKÝ	POVĚŘENÝ OÚ: BYSTRICE POD HOSTÝNEM	OBEK: BYSTRICE POD HOSTÝNEM
"Rekonstrukce žst. Bystřice pod Hostýnem" SO 11-16-02 Žst. Bystřice pod Hostýnem, nástupiště		ZAK. ČÍSLO MCO 17-015-232-PD
		ÚČEL PŘÍPRAVNÁ DOKUMENTACE
		DÁTUM LISTOPAD 2017
		FORMÁT 5 A4
		MĚŘÍTKO 1:50
Vzorový příčný řez v km 35,050 000		ČÁST D.E.1.2
		POR.Č. 3